

Comenius Regio Geißen - Granada

Extracto de los resultados
relevantes de la encuesta para la
evaluación de las experiencias del
profesorado en prácticas de la zona
del CEP de Motril

Desarrollo y participantes de la encuesta

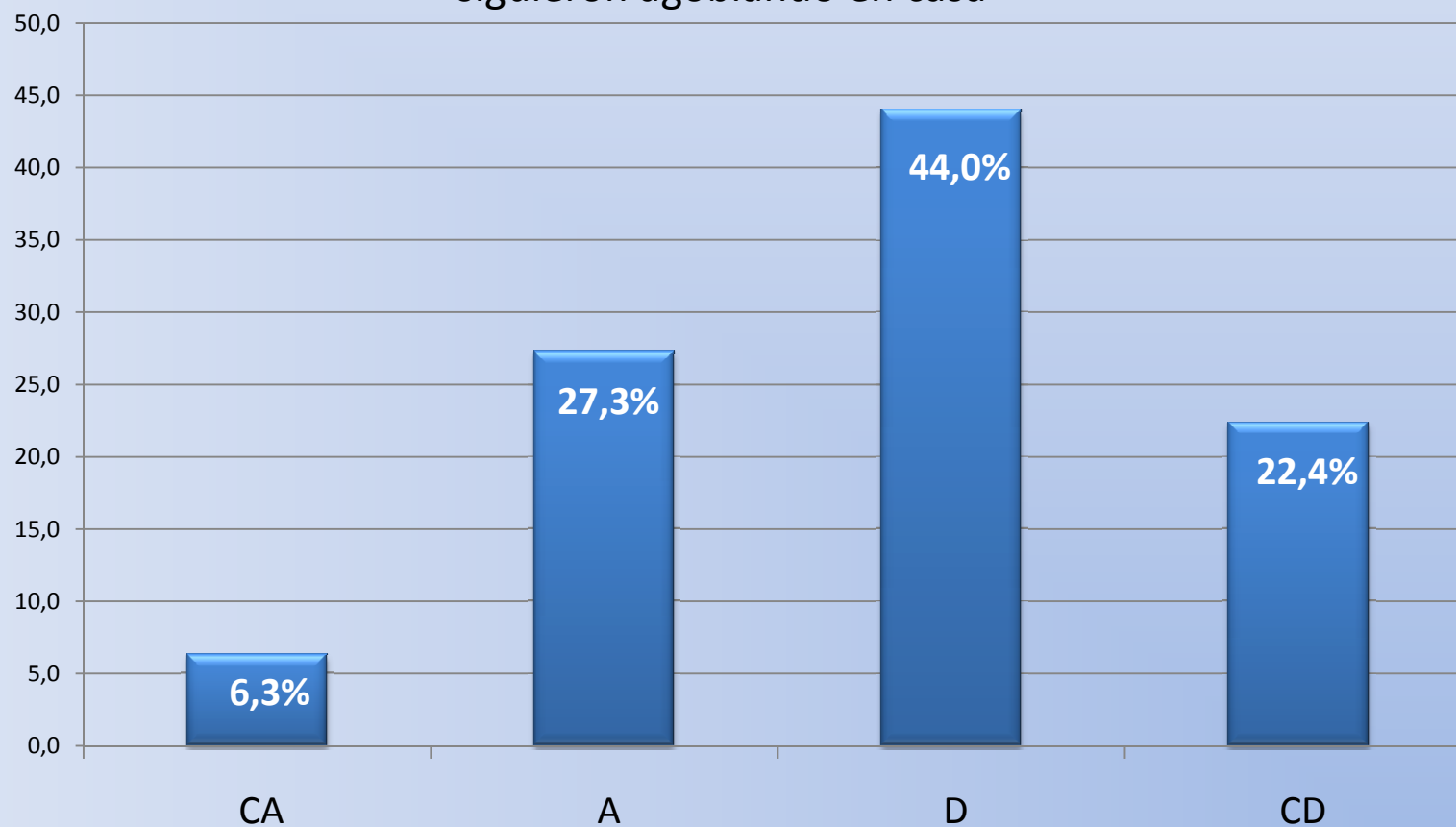
Desarrollo

- Información sobre la encuesta en una reunión de directores y directoras de los colegios e institutos en septiembre de 2011
- Selección de la muestra
- Comunicación al profesorado y directores el 10.01.2012
- Duración de la encuesta del 17.01.2012 al 10.02.2012

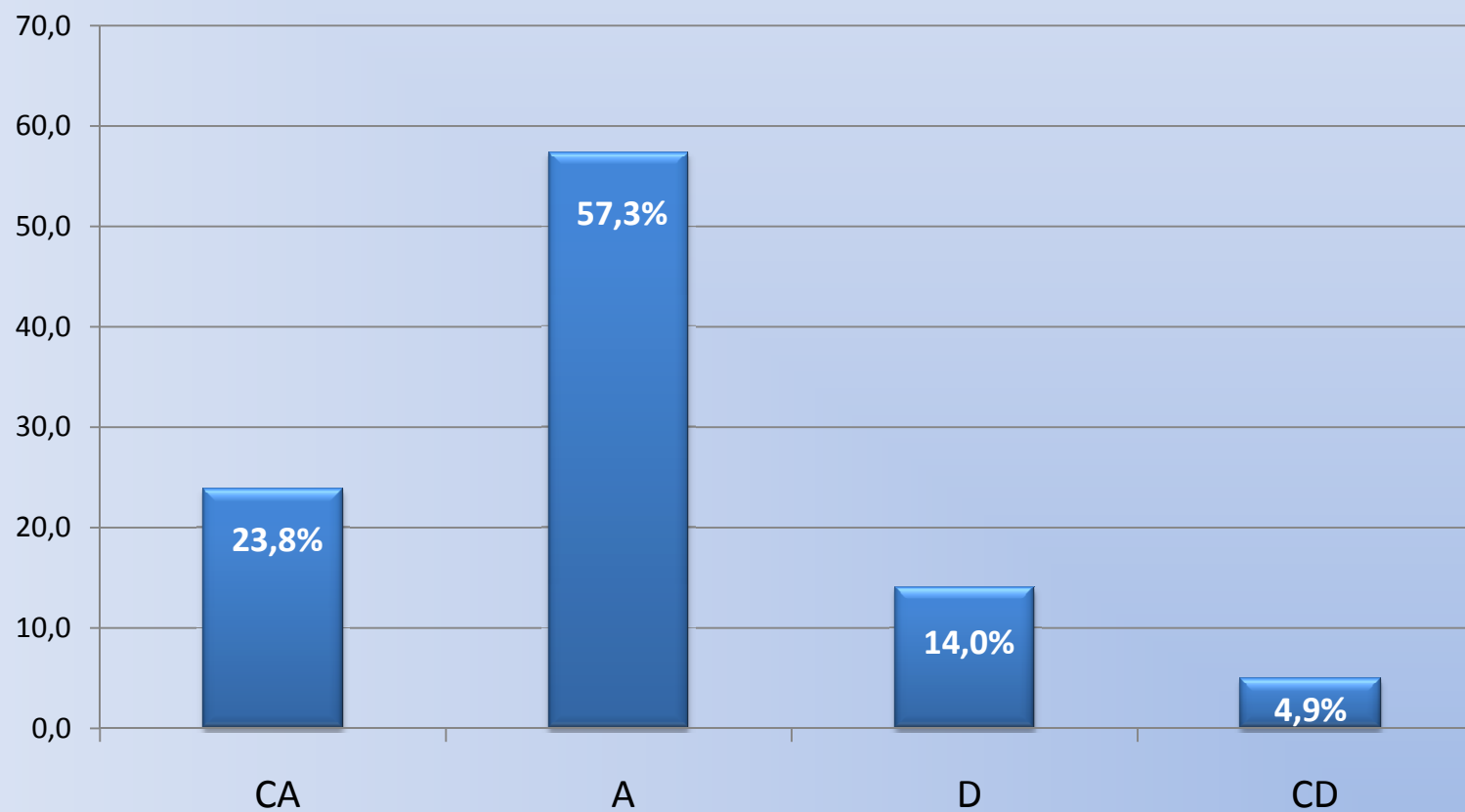
Participantes

- 220 profesores/as en su fase de prácticas recibieron información sobre la encuesta.
- Participaron 143 profesores/as que respondieron a la encuesta de forma on line.

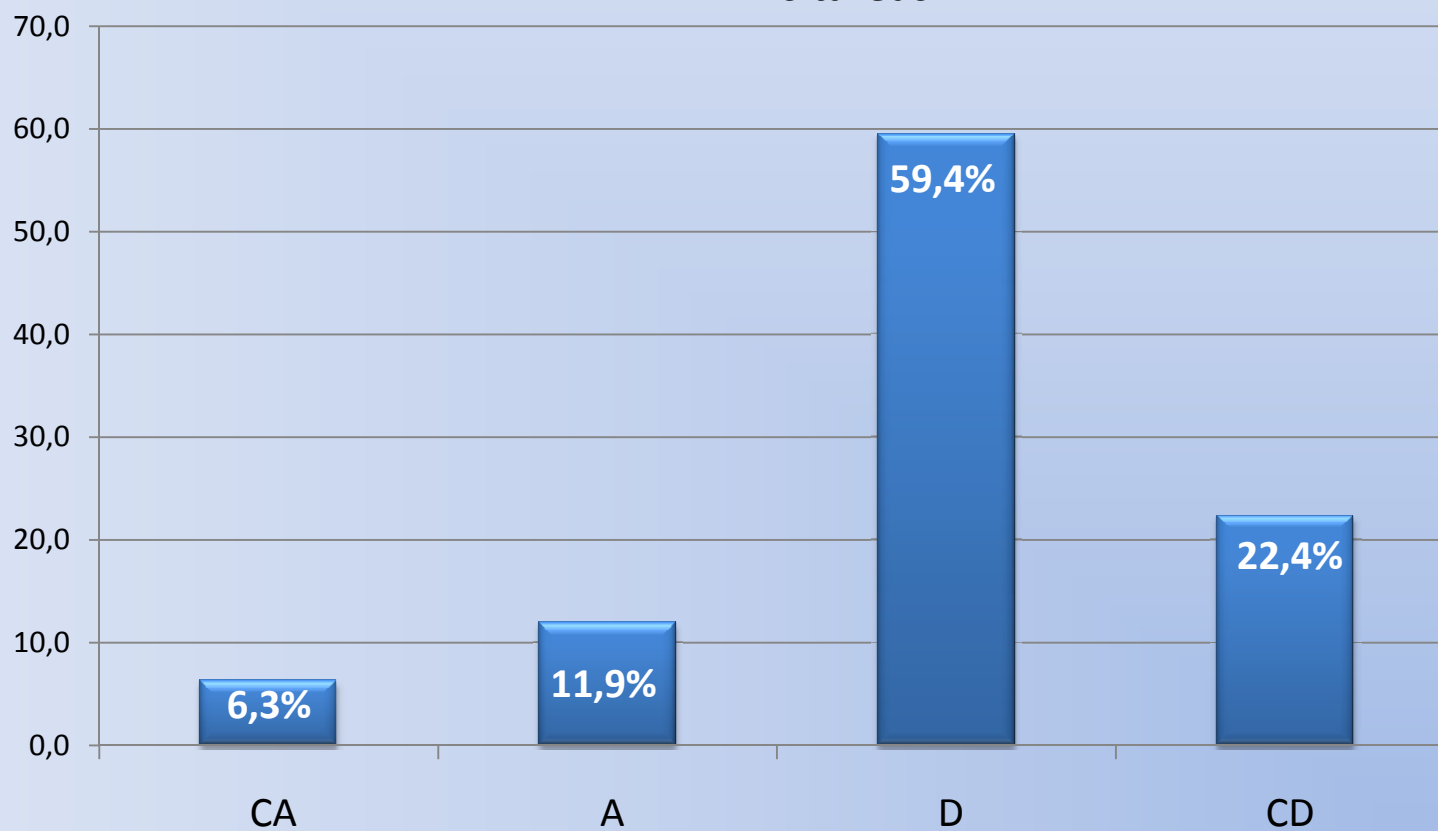
En la fase de prácticas hubo problemas con mis alumnos/as que me siguieron agobiando en casa



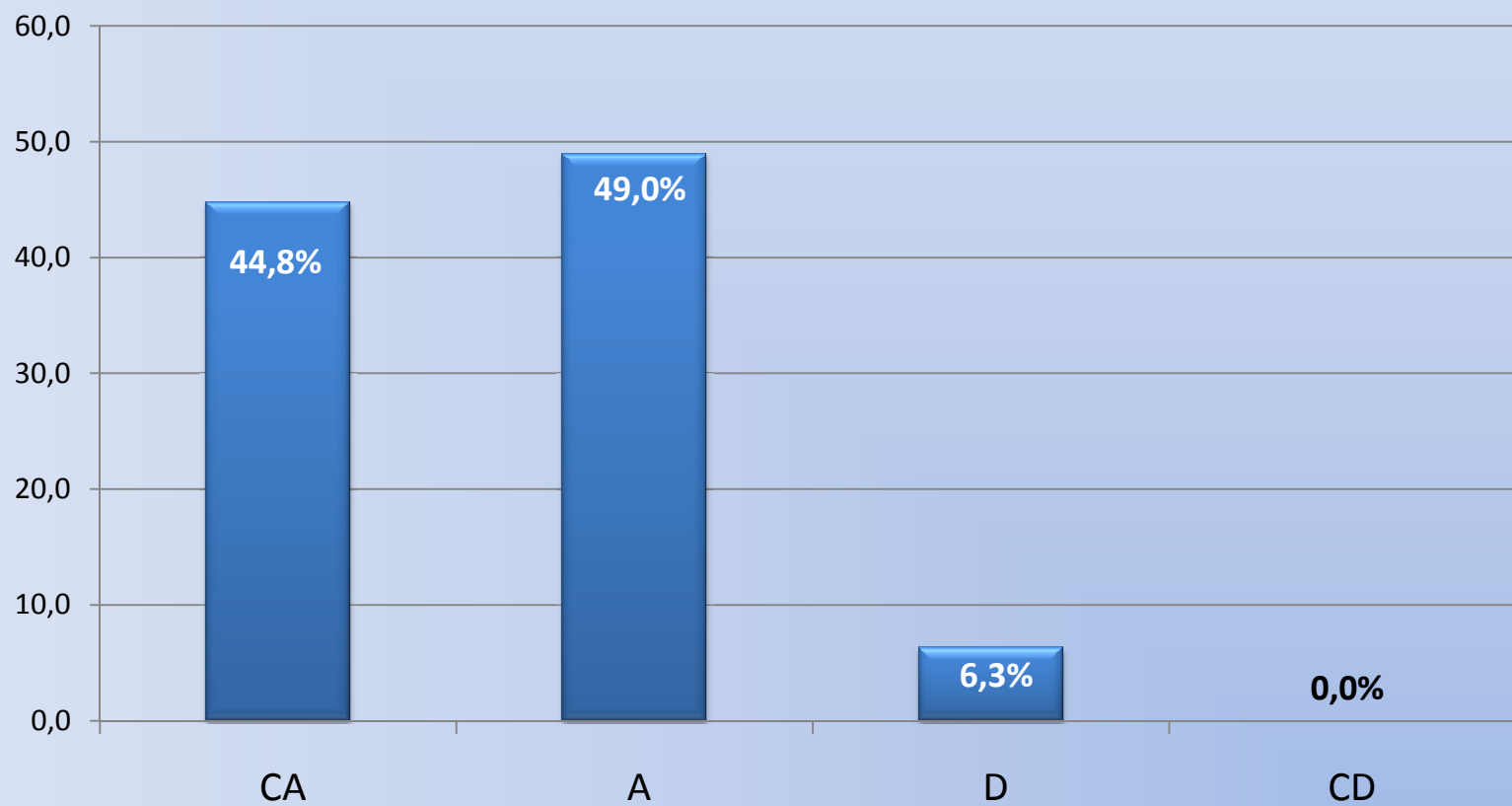
Mis tareas de preparación y reflexión de mis clases las puedo terminar en un tiempo adecuado



Muchas veces he tenido la sensación de no poder finalizar nunca mis tareas

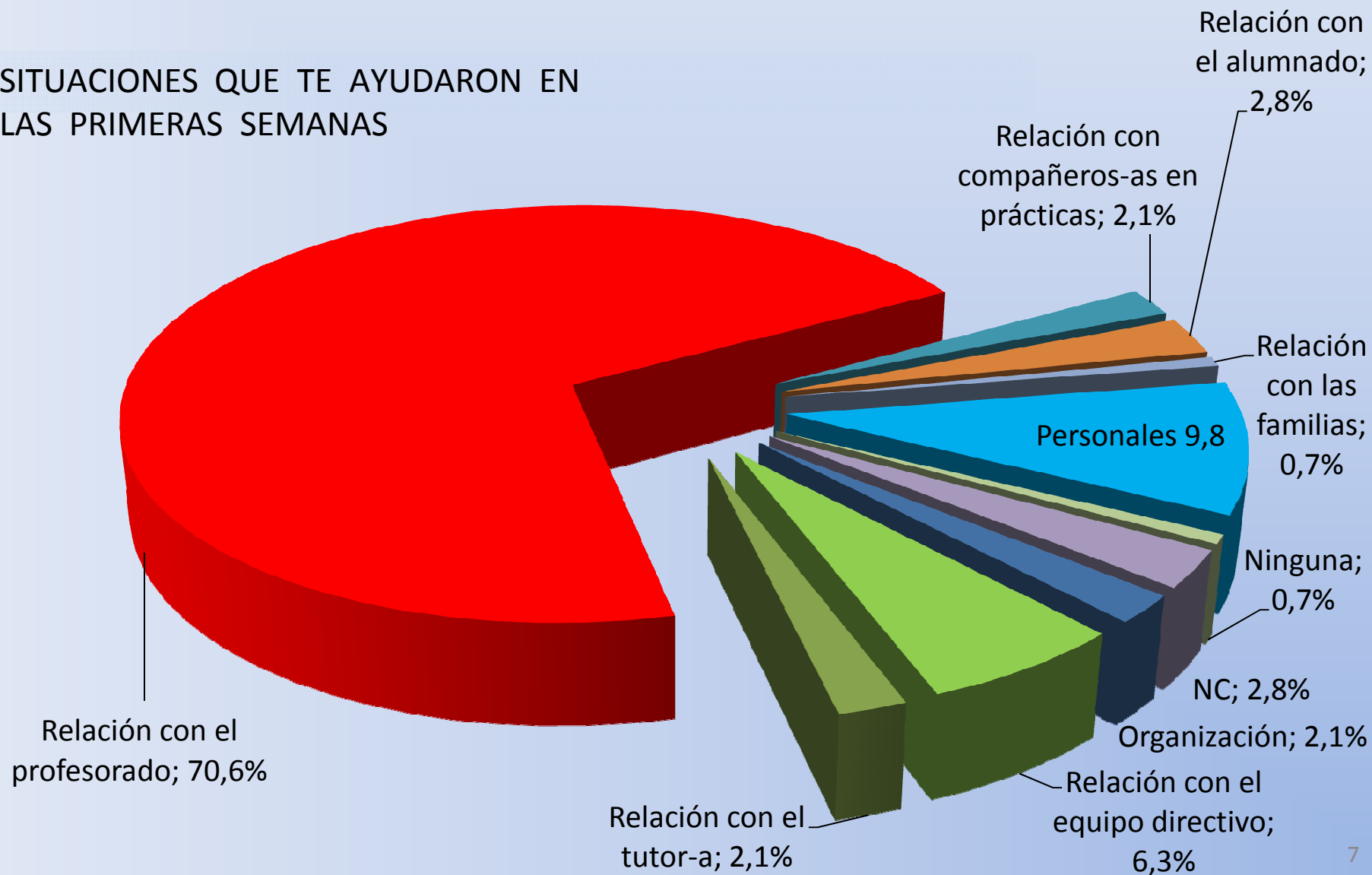


Puedo planificar y preparar con antelación mis clases





SITUACIONES QUE TE AYUDARON EN LAS PRIMERAS SEMANAS



¿Qué faltó en las primeras semanas?

